

<第6期>

# 山里学校 子ども中ノ俣



年間を通して中ノ俣に通い、  
里山の自然のなかでの遊びや暮らし体験を行います

開催日 令和8年4月～9年3月  
月1回第3土曜日（全12回）

※例外あり 詳しい日程は裏面をご確認ください

集合・解散 寺町駐車場 8:30集合・17:00解散

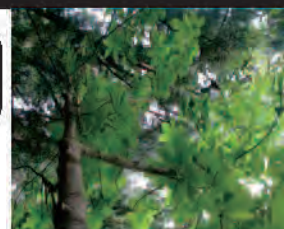
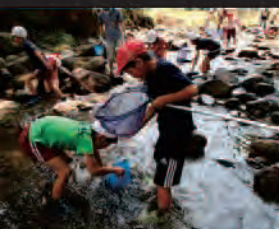
参加費 年間登録料10,000円＋各回2,000円

※全回昼食付/宿泊活動時は6,000円

対象・定員 新年度小学校2～6年生 15名  
※先着順 ※受付3/9(月)～3/25(火)

お申込み 裏面の二次元コードより専用フォームにてお申込みください  
(電話やメールはお問合せのみ受け付けます)

お問合せ 上越市地球環境学校まで(裏面参照)



★日 時：毎月第3土曜日 ＊8月、1月は例外のためご注意ください

午前8時30分集合・午後5時解散（全12回）

- ① 4月18日(土) ② 5月16日(土) ③ 6月20日(土) ④ 7月18日(土)  
⑤ 8月 4日(火)・5日(水) ⑥ 9月19日(土) ⑦ 10月17日(土)  
⑧ 11月21日(土) ⑨ 12月19日(土) ⑩ 1月23日(土) ⑪ 2月20日(土)  
⑫ 3月20日(土) ＊この他、オンデマンド配信も予定しています

★集合・解散場所：寺町駐車場（上越市大貫3丁目4631-1）

＊会場までバスで約30分移動します。



★会 場：上越市地球環境学校・中ノ俣集落

★参加費：年間登録料10,000円（保険代・資料代・棚田や畑の資材代等）  
+ 各回参加費2,000円/回（宿泊時6,000）（昼食代・活動材料代等）

★対 象：新年度小学2年生～6年生 ★定 員15名（先着順）

★申込方法 右上の二次元コードから申込み専用フォームにアクセスし  
3/9(月)～3/25(水)までに送信してください。

＊受付期間内に定員に達した場合は締め切ります。

＊必要事項 ①児童氏名(ふりがなも) ②性別 ③学年・生年月日 ④小学校名  
⑤保護者氏名 ⑥住所 ⑦電話番号 ⑧メールアドレス

＊申込み後の流れ：申参加可否をメールでお知らせした後、詳細資料を郵送します  
→4月4日(土)に上越市市民プラザにて事前説明会を行います  
→第1回の集合時に登録料と第1回参加費をお支払いいただきます

＊お問合せ 上越市地球環境学校 〒949-1742 上越市大字中ノ俣4652-2  
TEL・FAX：025-541-2310 E-mail：kankyogakkou@gmail.com

## ★体験内容

### ●棚田や畑での農業体験

午前中は主に、田んぼでのお米づくりや畑での野菜づくりに挑戦します。収穫したお米や野菜は、活動のなかで調理して食べます。

### ●里山の自然のなかでの遊び・暮らしのなかでの文化体験

午後は主に、森遊び・川遊びや、自然の素材を活かした遊び道具・日用品などのものづくり、中ノ俣の伝統行事体験などを行います。どんな活動をするかは、できるだけ子ども全員で話し合って決めます。

※昼食は地元食材を使ったものを用意します。みんなで郷土料理を作って食べる回もあります。

### 上越市地球環境学校とは…

★詳しくはHPをご覧ください。【「上越市地球環境学校」で検索！】

旧中ノ俣小学校校舎を活用した環境学習施設です。

中ノ俣の豊かな自然環境を活かした体験プログラムにとどまらず、日本の里山に残る、「自然とともに生きる知恵と心」に触れる体験プログラムを提供しています。

### 中ノ俣集落とは…

★詳しくはHPをご覧ください。【「中ノ俣」で検索！】

高田の市街地から峠を4つ越えたとたどり着く、1000年以上の歴史ある集落です。

棚田、炭焼き小屋、牛小屋など、人々が築き上げてきた「自然とともにある暮らし」の風景が今も残っています。自炊の宿「霧山荘」で宿泊もできます。

